



Guida all'installazione del servizio IIS in ambiente Cluster Windows 2003 Advanced Server

Di Massimiliano Brolli

Nome documento	Versione documento	Ultima revisione	Note eventuali	Autore
Installare IIS in CLuster	01.00	03/01/2006	Versione Beta	Brolli Massimiliano

Prerequisiti

Per l'installazione del servizio Internet Information Service in ambiente Cluster dobbiamo avere disponibili

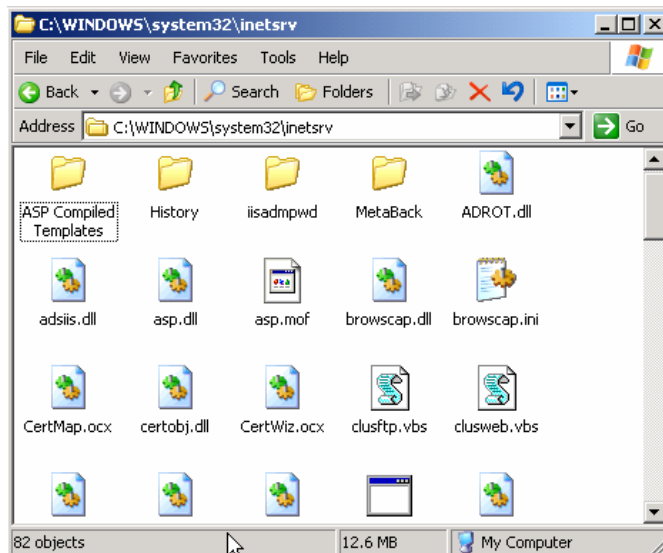
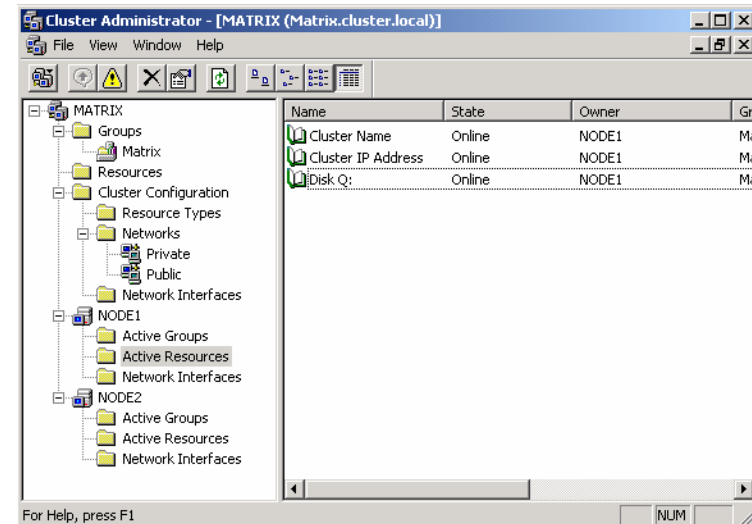
- 1. Due o più macchine Windows 2003 Advanced Server**
- 2. Servizio di Clustering Attivo e funzionante**

Nome documento	Versione documento	Ultima revisione	Note eventuali	Autore
Installare IIS in CLuster	01.00	03/01/2006	Versione Beta	Brolli Massimiliano

Installazione di IIS in Cluster parte I

Per prima cosa occorre avviare **Cluster Administrator** e verificare che tutti i nodi e tutte le risorse (Schede di rete ecc..) del cluster siano On Line.

Nel nostro caso il cluster **Matrix** dispone due nodi **Node1** e **Node2**, il nodo che detiene il controllo in questo momento è **Node1** in quanto gestisce al momento le risorse condivise in cluster.



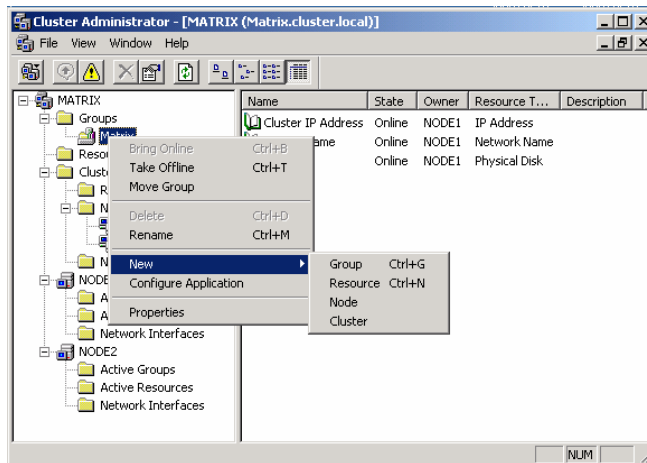
Per installare IIS in ambiente CLuster occorre verificare la presenza all'interno della directory **C:\ Windows\ System32\ Inetsrv** dei file di script

Clusftp.vbs
Clusweb.vbs

Questi file permetteranno la sincronizzazione delle impostazioni di IIS su tutti i nodi del cluster

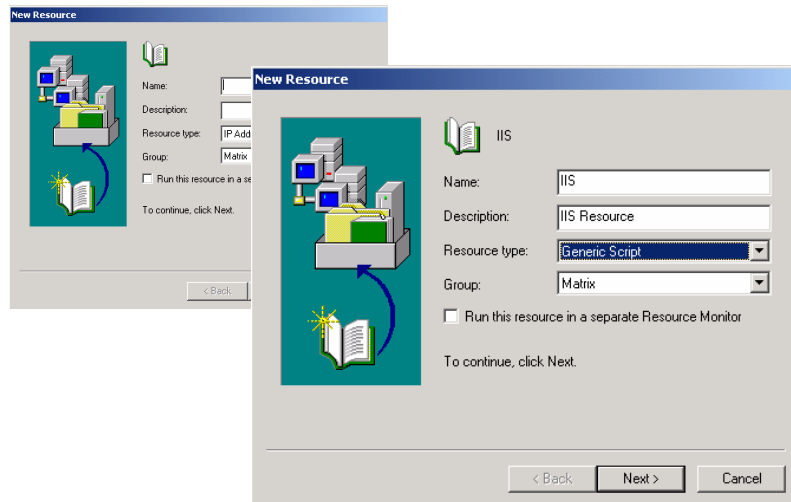
Nome documento	Versione documento	Ultima revisione	Note eventuali	Autore
Installare IIS in CLuster	01.00	03/01/2006	Versione Beta	Brolli Massimiliano

Installazione di IIS in Cluster parte II



Una volta accertata la presenza di questi due file passiamo alla creazione della risorsa IIS all'interno di Cluster Administrator.

Per fare questo selezioniamo con il tasto destro il nome del cluster **Matrix** scegliamo **New** e subito dopo **Resource**.



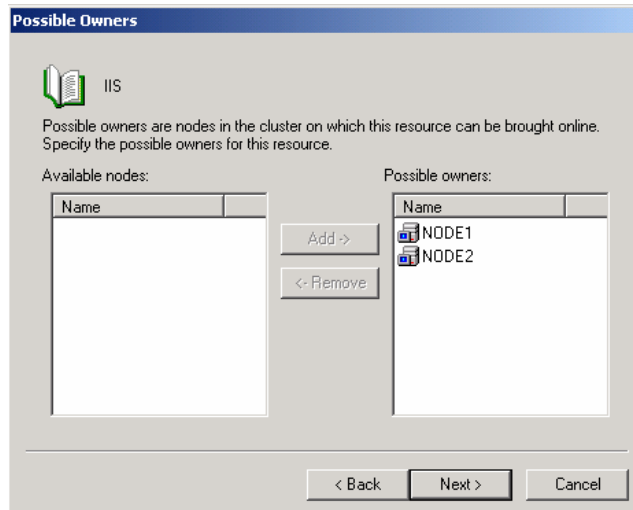
A questo punto ci verrà mostrata la schermata **New Resource** nella quale dovremmo immettere i parametri per creare la nuova risorsa che gestirà il servizio IIS.

Come **Name** inseriamo **IIS**
 Come **Description** inseriamo **IIS Resource**
 Come **Resource Type** inseriamo **Generic Script**
 Come **Group** lasciamo selezionato **Matrix**

Nella figura successiva troviamo la form New Resource correttamente impostata

Nome documento	Versione documento	Ultima revisione	Note eventuali	Autore
Installare IIS in CLuster	01.00	03/01/2006	Versione Beta	Brolli Massimiliano

Installazione di IIS in Cluster parte III



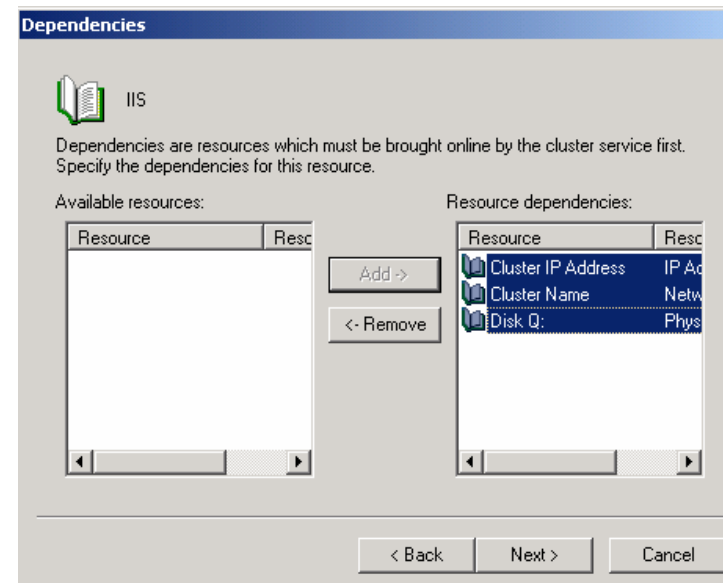
La schermata successiva **Possible Owner** ci chiederà quali nodi del cluster disporranno di tale risorsa.

Selezioniamo **Node1** e **Node2** e clicchiamo su **Add**

Clicchiamo su Next

La schermata successiva **Dipendences** ci chiederà quali risorse dovranno essere startate per prima della nostra risorsa, nel nostro caso occorre selezionarle tutte in quanto la risorsa IIS sarà direttamente dipendente dalle risorse **Cluster IP Address**, **Cluster Name** e **Disk Q**

Clicchiamo su Next



Nome documento	Versione documento	Ultima revisione	Note eventuali	Autore
Installare IIS in CLuster	01.00	03/01/2006	Versione Beta	Brolli Massimiliano

Installazione di IIS in Cluster parte IV

A questo punto la form **Generic Script Parameters** ci chiederà quale script dovrà lanciare per attivare la risorsa IIS

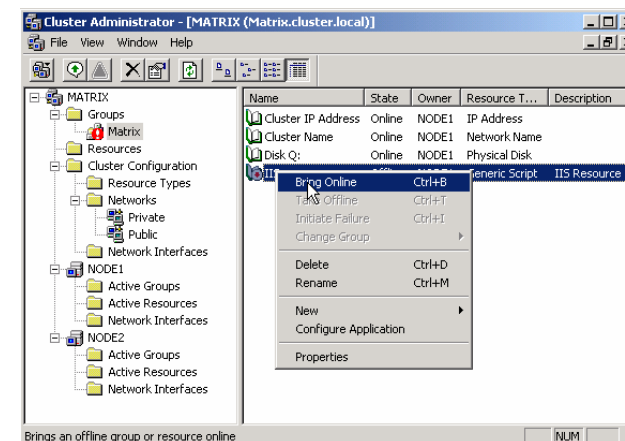
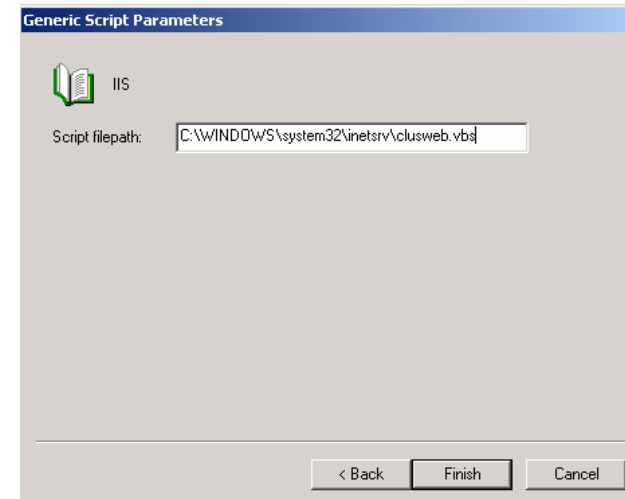
Digitiamo all'interno di Script filepath il percorso

C:\ windows\ system32\ inetsrv\ clusweb.vbs

Cliccare su Next

A questo punto la nuova risorsa verrà creata e sarà disponibile all'interno delle risorse di Cluster Administrator ma ancora non attiva.

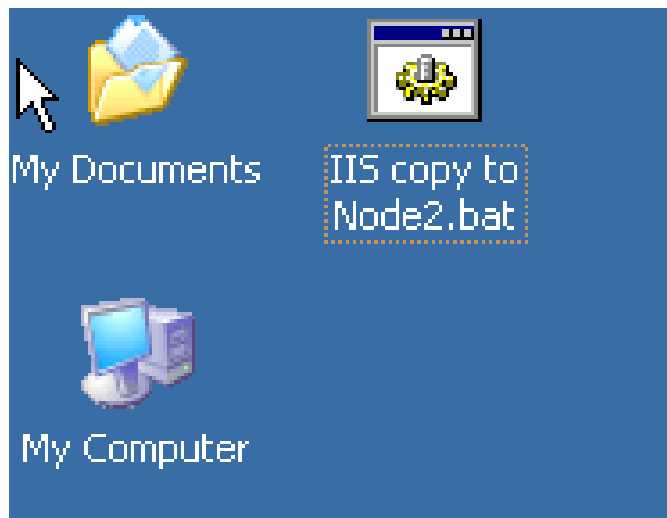
Per attivarla selezioniamo la risorsa IIS con il tasto destro e clicchiamo su **Bring OnLine**



Nome documento	Versione documento	Ultima revisione	Note eventuali	Autore
Installare IIS in CLuster	01.00	03/01/2006	Versione Beta	Brolli Massimiliano

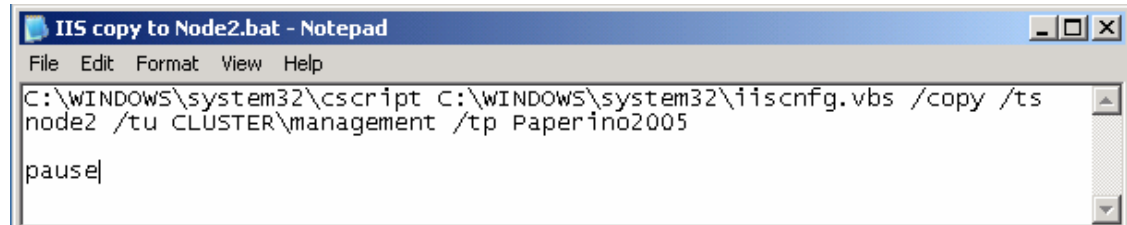
Installazione di IIS in Cluster parte V

Ora la risorsa è stata creata, per creare la risorsa FTP eseguire la stessa procedura guidata eseguita per IIS e sostituire il file di scripting **clusweb.vbs** con **clusftp.vbs**



Per sincronizzare le configurazioni IIS presenti nella macchina principale e i vari nodi del cluster occorre creare uno script .bat sulla macchina principale nella quale effettueremo sempre le variazioni a IIS e utilizzare il file **iiscnfg.vbs** per effettuare le variazioni sulle altre macchine appartenenti al cluster.

All'interno di tale file dovremmo inserire la seguente sintassi



```
IIS copy to Node2.bat - Notepad
File Edit Format View Help
C:\WINDOWS\system32\cscript C:\WINDOWS\system32\iiscnfg.vbs /copy /ts
node2 /tu CLUSTER\management /tp Paperino2005
pause
```

Dove

C:\ Windows\ System32\ cscript è l'eseguibile utilizzato per lanciare gli Script

C:\ Windows\ System32\ iiscnfg.vbs è lo script per sincronizzare i vari IIS con la macchina principale

/copy /ts /node2 è il tipo di sincronizzazione da effettuare su node2

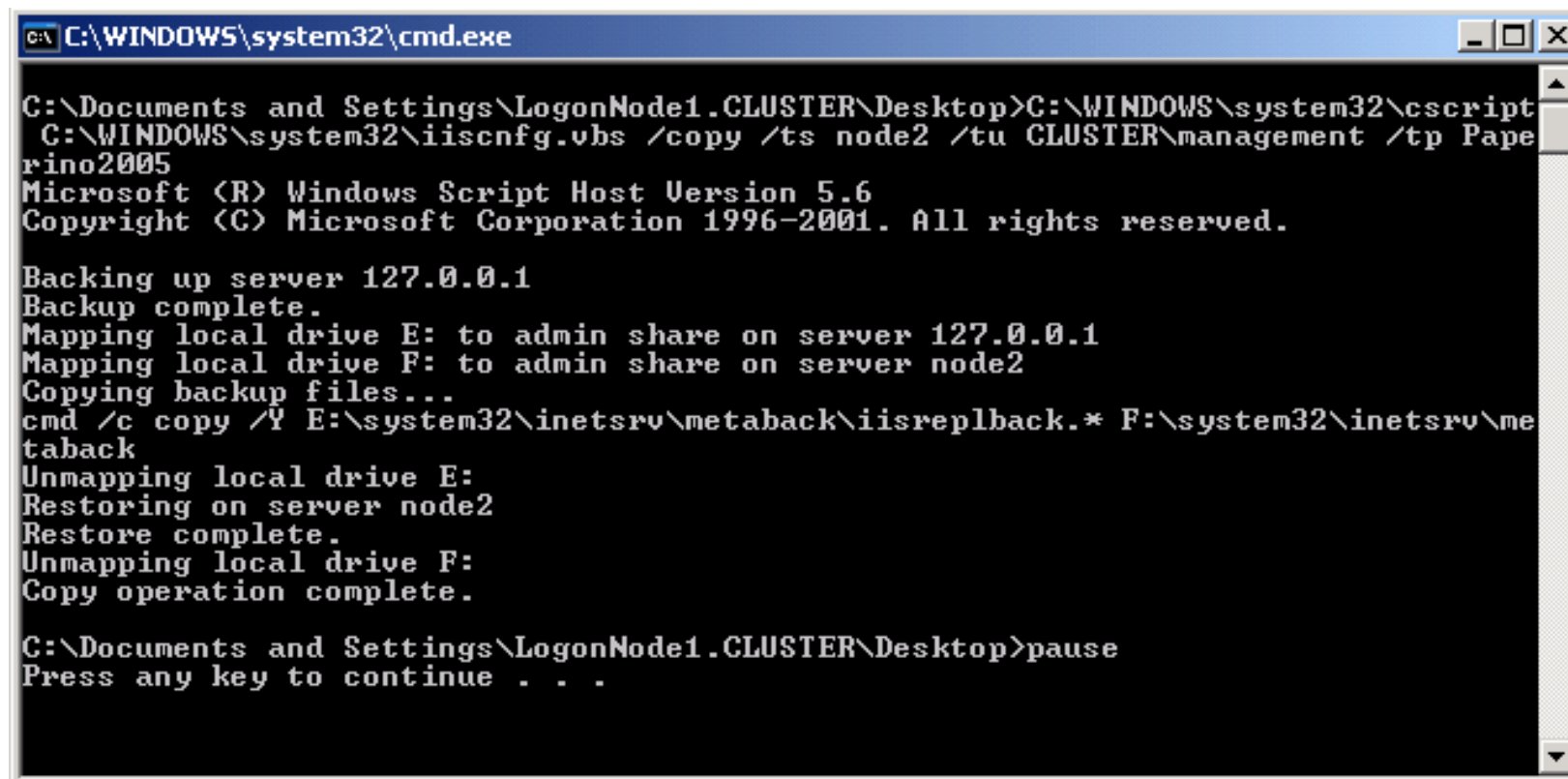
/tu CLUSTER\ management è la user di dominio da utilizzare per tale procedura

/ tp paperino2005 è la password per la user CLUSTER\management

Nome documento	Versione documento	Ultima revisione	Note eventuali	Autore
Installare IIS in CLuster	01.00	03/01/2006	Versione Beta	Brolli Massimiliano

Installazione di IIS in Cluster parte VI

A questo punto IIS è installato in modalità cluster, ogni volta che verrà modificata una configurazione nella macchina principale dovremmo lanciare tale file per sincronizzare I vari Internet Information Service persenti nelle macchine del cluster.



```
C:\WINDOWS\system32\cmd.exe
C:\Documents and Settings\LogonNode1.CLUSTER\Desktop>C:\WINDOWS\system32\cscript
C:\WINDOWS\system32\iiscnfg.vbs /copy /ts node2 /tu CLUSTER\management /tp Paperino2005
Microsoft (R) Windows Script Host Version 5.6
Copyright (C) Microsoft Corporation 1996-2001. All rights reserved.

Backing up server 127.0.0.1
Backup complete.
Mapping local drive E: to admin share on server 127.0.0.1
Mapping local drive F: to admin share on server node2
Copying backup files...
cmd /c copy /Y E:\system32\inetsrv\metaback\iisreplback.* F:\system32\inetsrv\metaback
Unmapping local drive E:
Restoring on server node2
Restore complete.
Unmapping local drive F:
Copy operation complete.

C:\Documents and Settings\LogonNode1.CLUSTER\Desktop>pause
Press any key to continue . . .
```

Nome documento	Versione documento	Ultima revisione	Note eventuali	Autore
Installare IIS in CLuster	01.00	03/01/2006	Versione Beta	Brolli Massimiliano